

Les orientations pluri-annuelles du réseau

AGRICULTURE MULTIFONCTIONNELLE

FONCTION DE PRODUCTION AGRICOLE

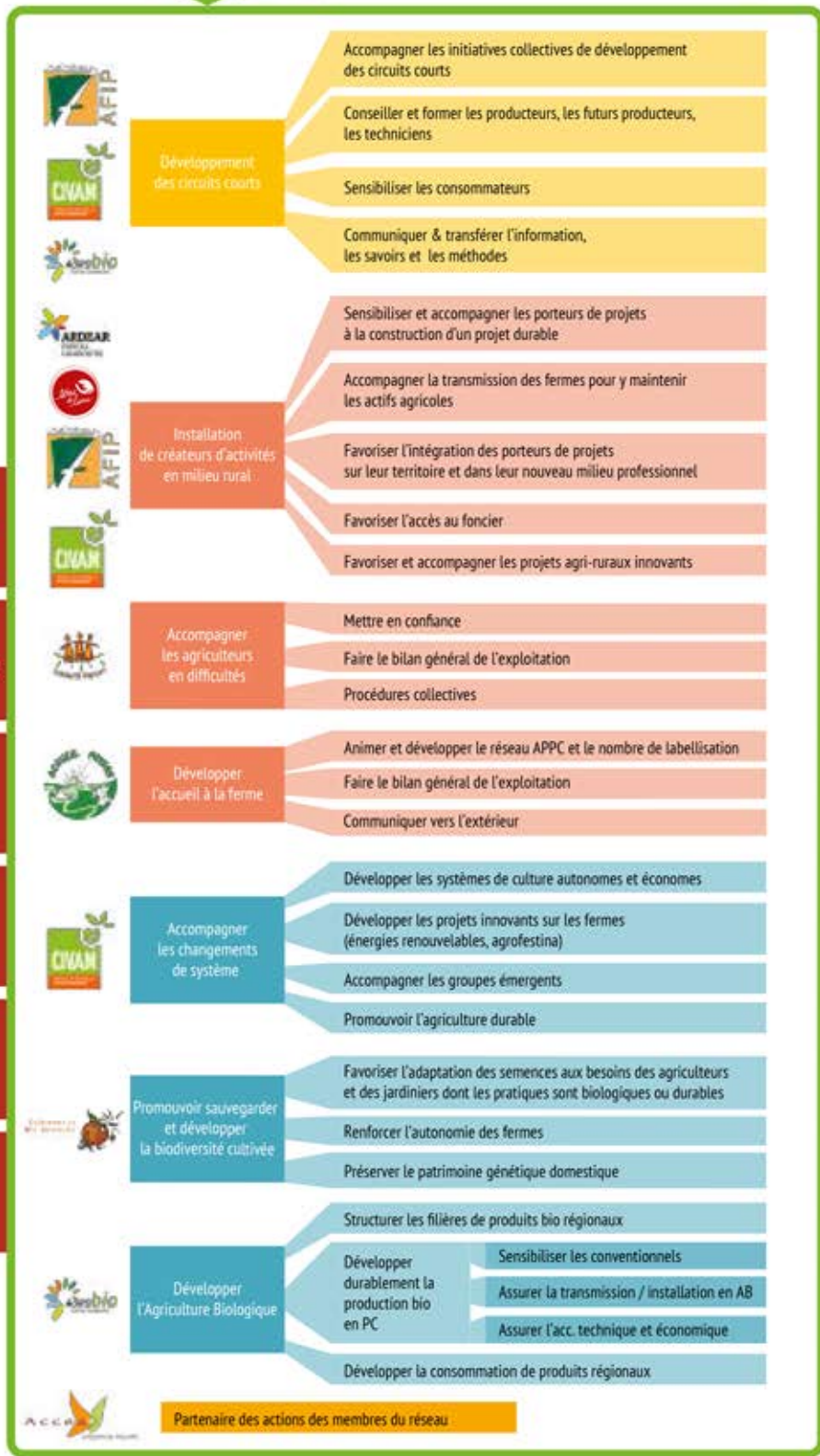
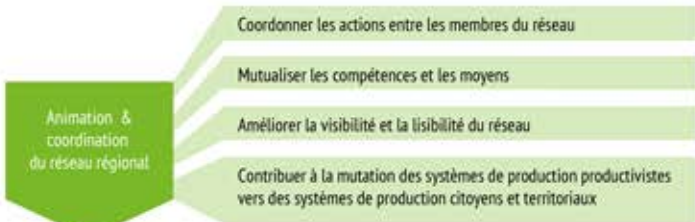
FONCTION ENVIRONNEMENTALE

FONCTION ECONOMIQUE

FONCTION SOCIALE

FONCTION CULTURELLE

FONCTION ETHIQUE



MODES D'ACTION

- Travail en réseau
- Co-construction de projets
- Dynamiques collectives (échanges, formations)
- Diagnostics-analyse, simulation, conseils
- Formations
- Interventions auprès des publics en formation
- Tutorat, parrainage
- Expérimentation en partenariat avec la R&D
- Construction de références
- Journées de diffusion, publications
- Journal réseau, revues réseau, web
- Manifestations publiques
- Expressions publiques, représentations institutionnelles

Partenaire des actions des membres du réseau